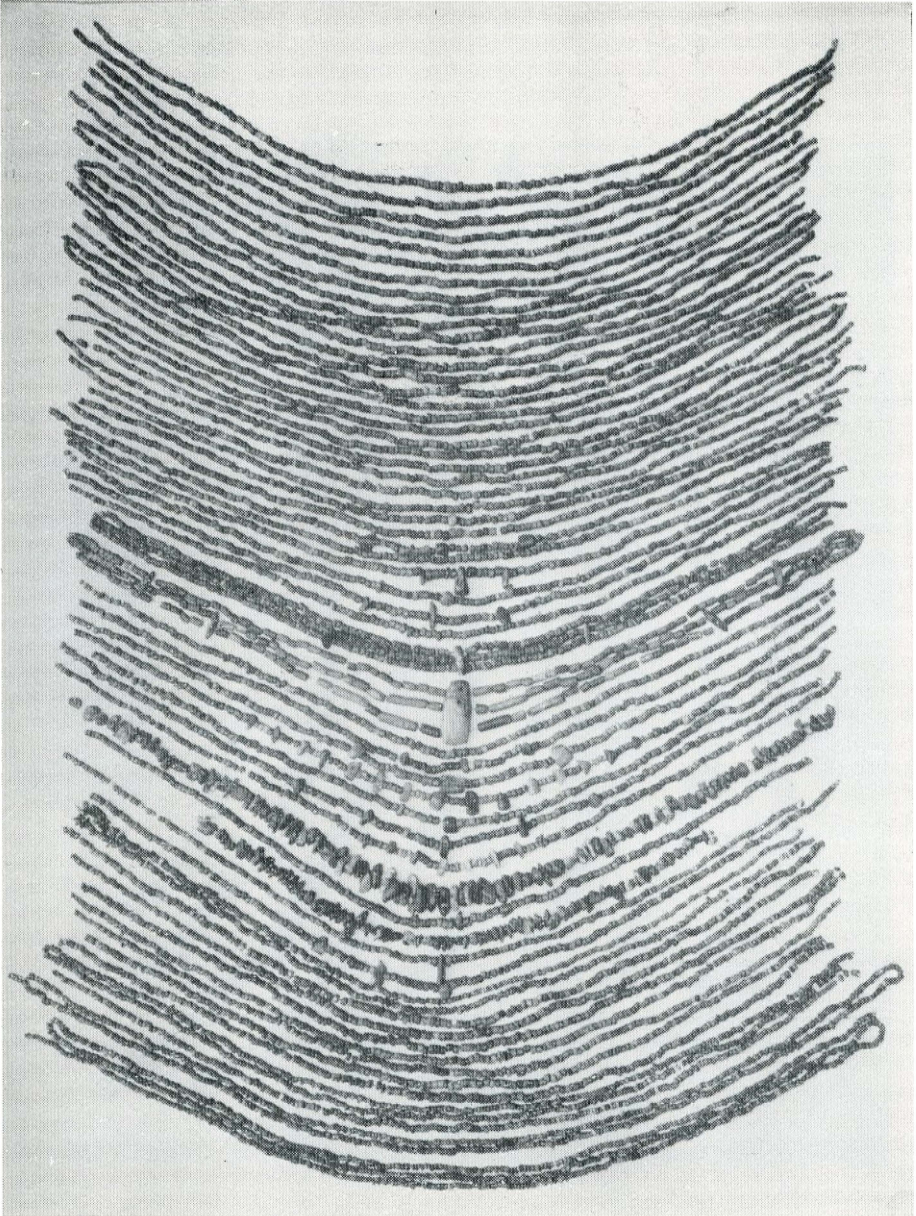


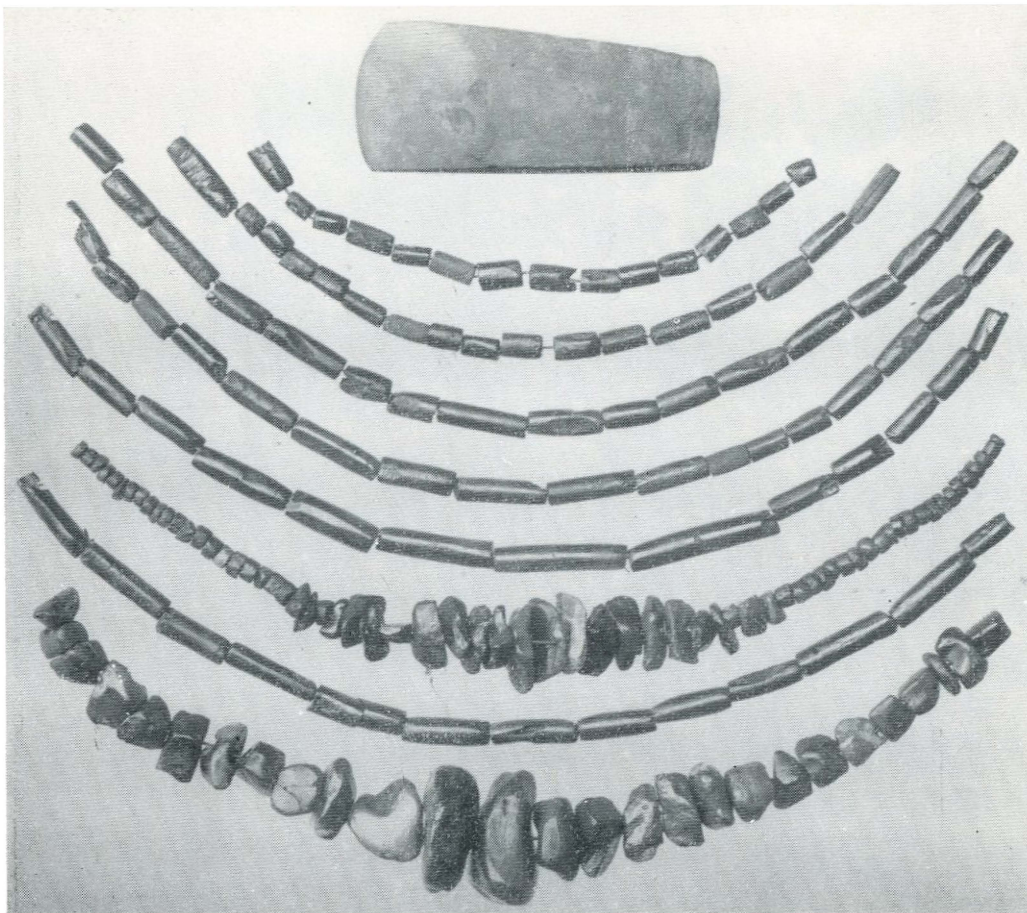
TABLE — PLANCHES



*Depotfund aus Bedsted, Amt Thisted mit ca. 500 Stücken Bernstein und 3 Flintbeilen
(Nationalmuseum, Kopenhagen) (grösstes Beil 28 cm lang).*



*Ca. 13.000 Bernsteinperlen aus Depotfund bei Møllerup, Amt Viborg
(Museum in Skive).*



*Dejotfund aus Klastrup. Amt Hjoering. mit Bernsteinperlen und dünnackigem
Flintbeil (17 cm lang). (Nationalmuseum Kopenhagen).*



*Schatzfund aus der älteren Bronzezeit (Periode II) mit 3,3 kg unbearbeitetem
Bernstein und Bronzeschmucksachen. Klattrup, Amt Hjoering.
(Nationalmuseum, Kopenhagen)*



1.



2.



3.



4.

Antefixe im Museum für Kunst und Gewerbe, Hamburg.



1.



2.



3.



4.

Antefixe im Museum für Kunst und Gewerbe, Hamburg.



1.



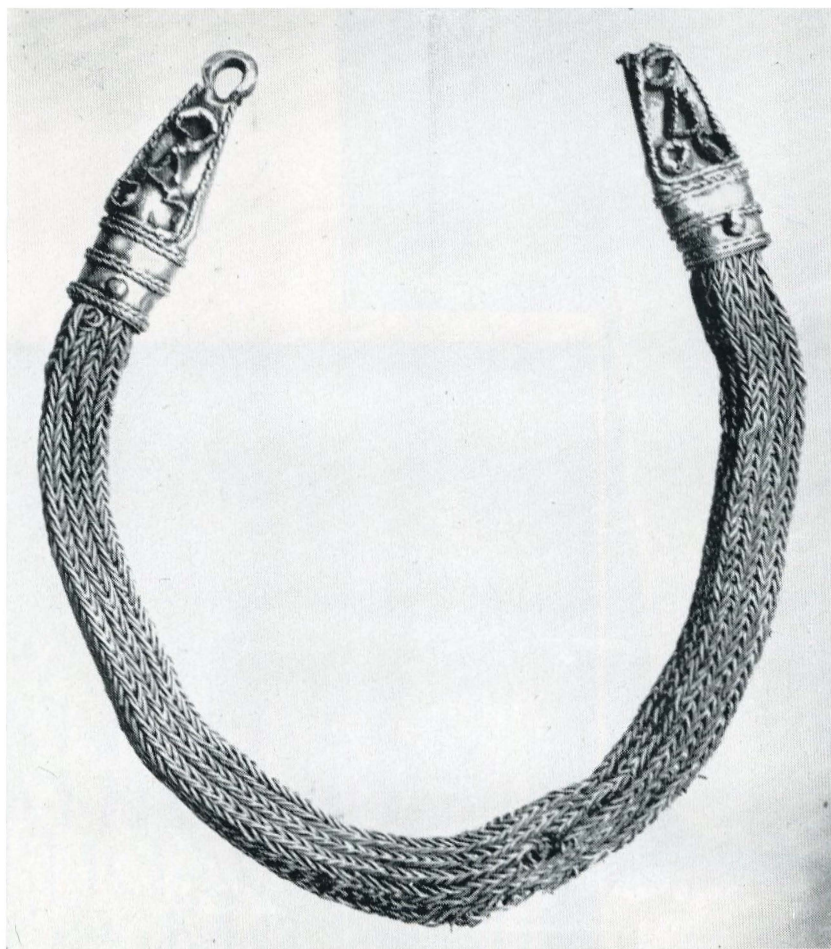
2.



3.

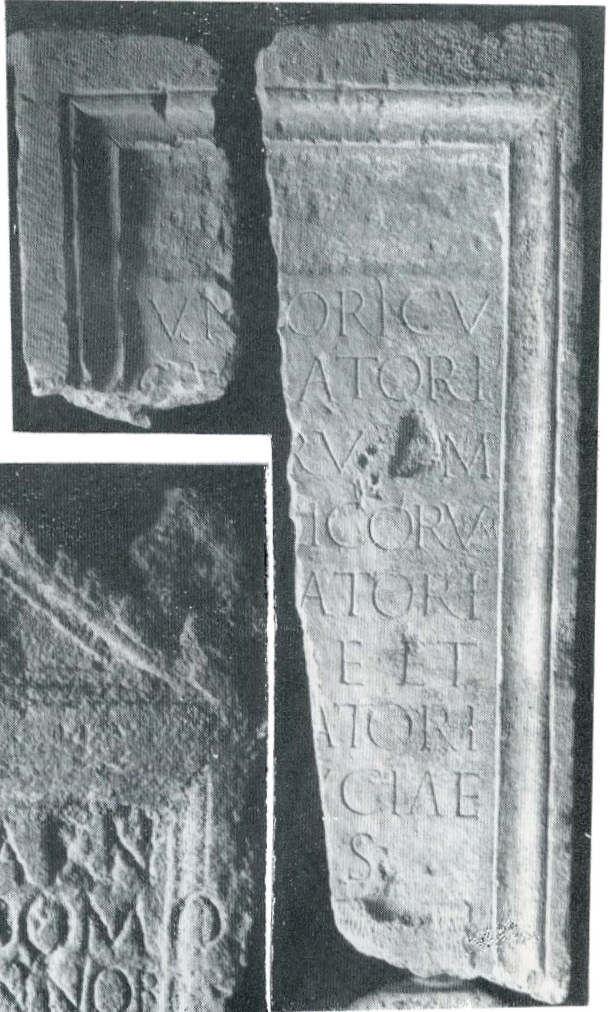


4.



Silberkette aus Gornje Psarjevo (Kroatien).

2.

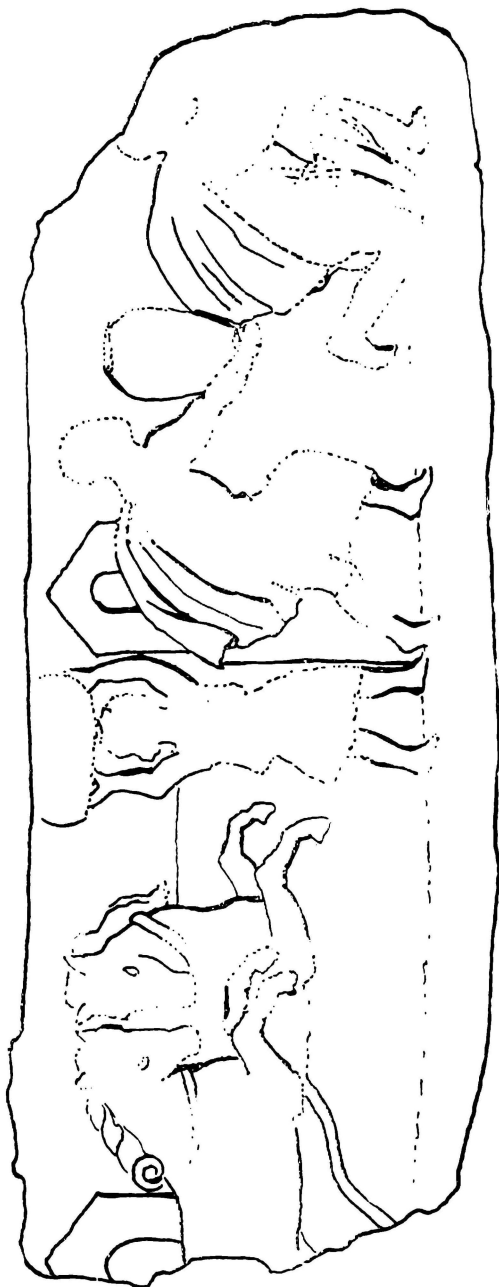


1.

R. LANTIER

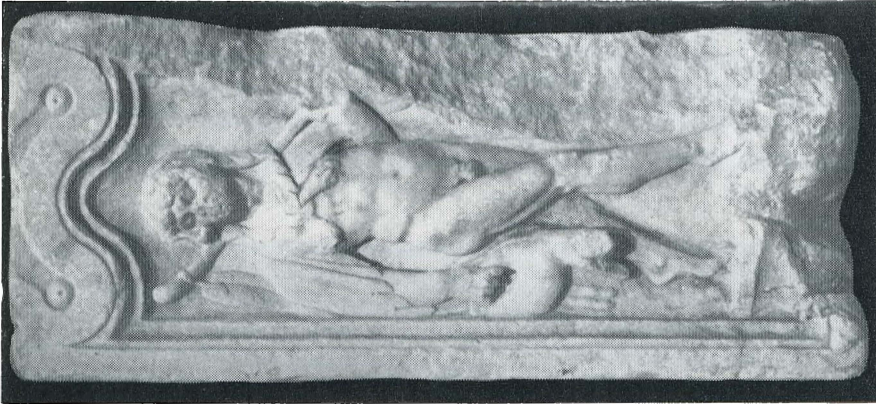
TABLA X
PLANCHE X



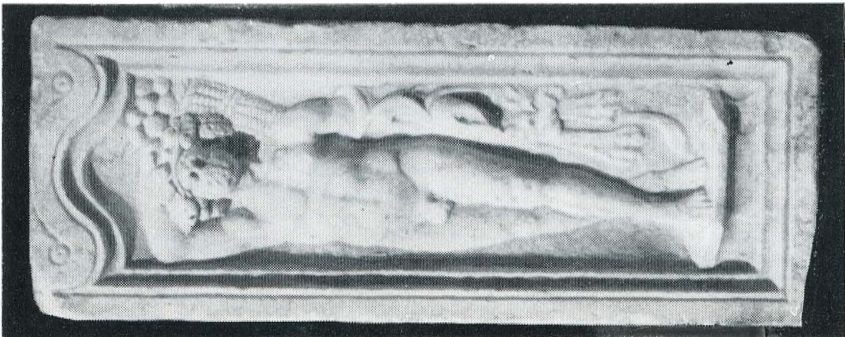




Foletje



Zima



Jesen



Kastor



Poluks



Nadgrobní spomenik Aurelija Valentina iz Salone



»Silazak sv. Duha« Palme Mladega u Omišu



Detalj iste slike



2. Fragment Tizianove „Assunte“ u
dubrovačkoj katedrali



1. Slika Tizianova „Sveta Magdalena u slavi“
u dominikanskom samostanu u Dubrovniku